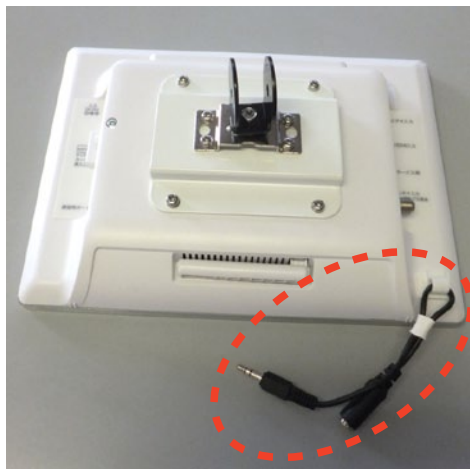


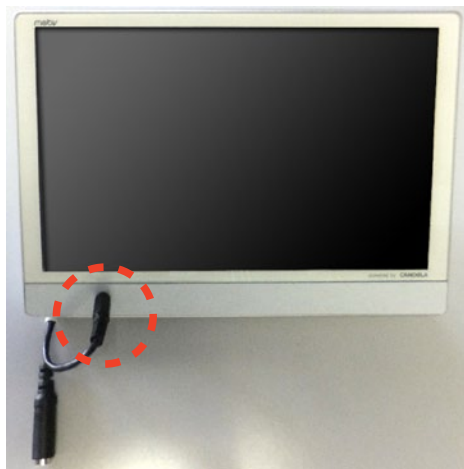
テレビのイヤホン端子保護について

テレビのイヤホン端子保護の為、延長ケーブル経由でイヤホン接続を推奨しております。

テレビ下部に
予めイヤホン延長を取付けています。



設置時にイヤホン延長のプラグを
テレビのイヤホン端子へ接続下さい。



イヤホンを使用する際は、
延長ケーブルのジャックへ
接続下さい。



株式会社ニューライフ