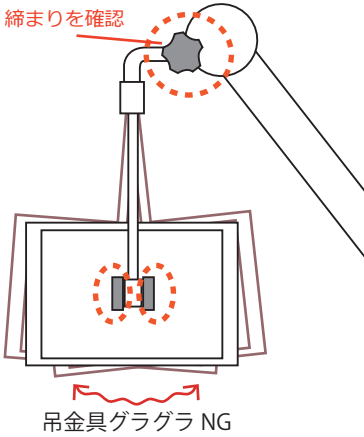


アーム・取付金具・テレビの日常点検頂きたい項目

【アーム：吊金具】



アームの3ヶ所の黒ボルトが締まっているか

(吊り金具上部・テレビ裏側の両側の3ヶ所)

緩みがある場合は、限界までしっかりと締めてください。より力を入れるよう「手袋」を使用を推奨。

吊金具がグラグラしていないか

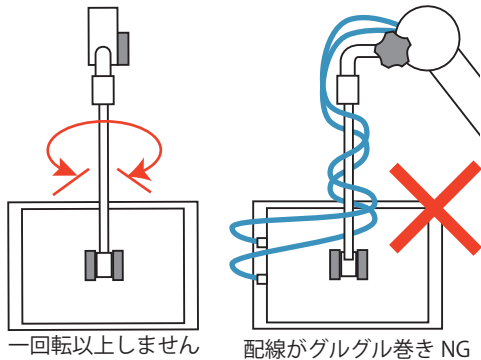
グラグラする場合は故障となりますので使用を止めて下さい。

吊金具が一回転以上しないか

一回転しない構造になっています。一回転以上回る場合、ストッパー構造が破損していると思われます。

吊金具に配線がグルグル巻き付いていないか

アームに沿って配線しているケーブルが、吊金具に巻き付いている場合は解いてください。
※巻き付いていると断線や本来の操作感の妨げとなります。



【取付金具：ベッドホルダー】

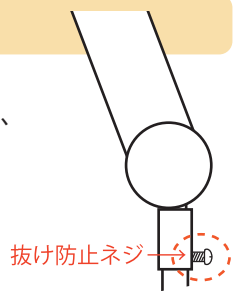
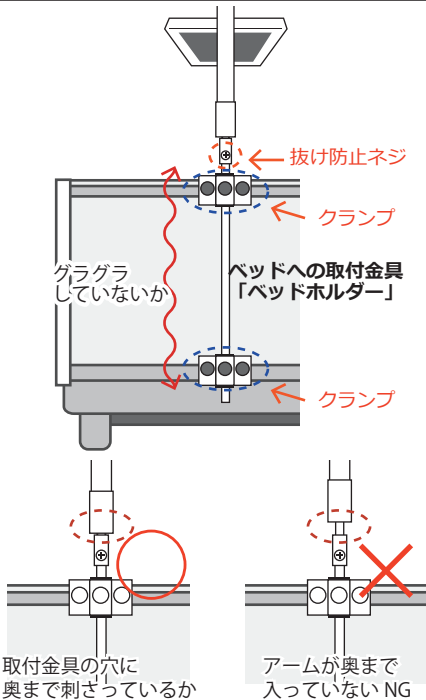
「ベッドホルダー」がグラグラしていないか

グラグラしている場合は、ポール部が垂直な状態を確認し、上下のクランプの各グリップボルトを全てしっかりと締め直してください。

「アーム抜け防止ネジ」締まっているか

緩んでいる場合は、アームが取付金具の奥まで刺さっている事を確認し、このネジを締めて下さい。

このネジが締まっていると、アームが取付金具より引き抜けなくなります。



【テレビ】

画質

色合い・明るさ・ノイズなど

配線ケーブル

テレビ側・出力側共にしっかり接続されているか。

音量

大小調整でき聞き取りやすいか。音割れ・ノイズは無いかな。

イヤホン延長ケーブル

イヤホン延長ケーブル経由でイヤホンを差し音の確認

チャンネル数

リモコン操作（電池）

