

新型ピタッとアーム (CTF) 用 「吊り金具」の交換方法

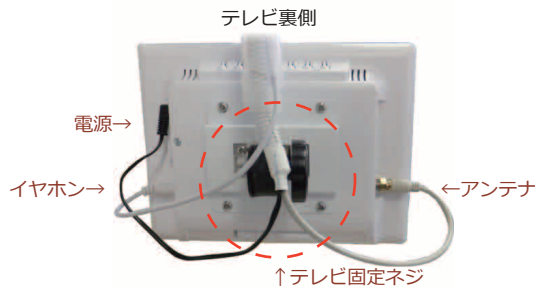
吊り金具の取り外しや交換は、劣化・不具合・改良の際に当社より案内させていただきます。
その場合にのみ本紙の手順で取り外し・交換作業を行います。

アームがベッドに設置されている場合の流れで解説しております。



吊り金具はテレビを支える印の部分の名称

1 枚目 『吊り金具を取り外す』

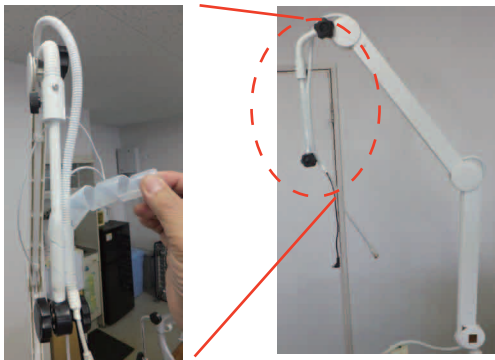


(1) テレビを外す

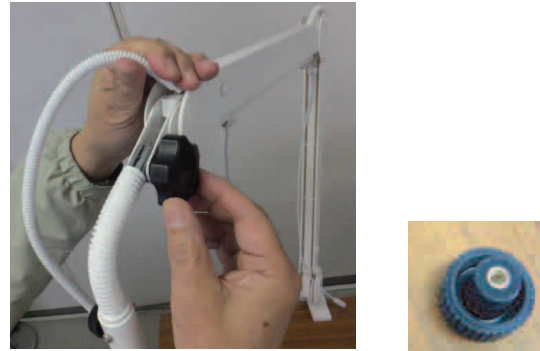
テレビに接続している配線 (アンテナ・電源・イヤホン延長など) を外す。
そのあと、テレビを支えながらテレビ固定ネジを緩め外します。

←写真は 10 インチテレビ (LG-MV101W2-CTF) の場合で配線の接続位置は異なります。

(2) ケーブルをまとめた「モール」をほどく



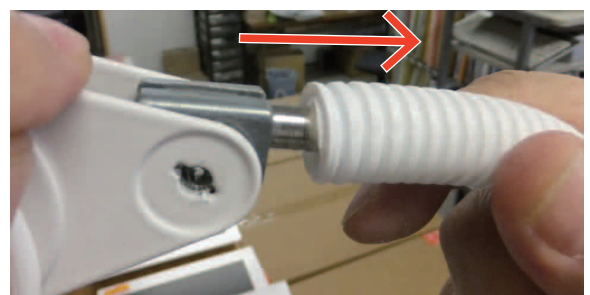
(3) 上部のグリップを緩め外します



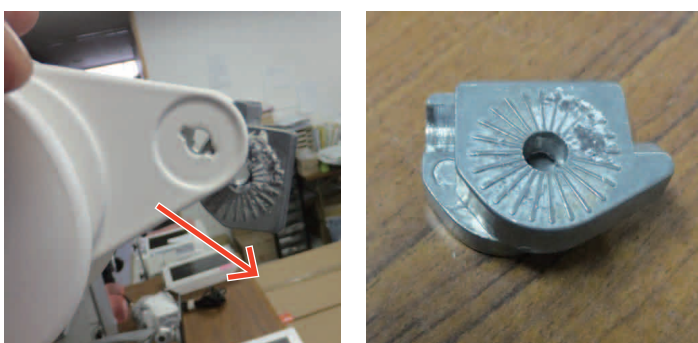
(4) グリップ反対側からボルトを引き抜く



(4) アームを引き抜く



(5) 吊り金具を挟む 2 枚組の金具を外す



ここまでで、吊り金具の取り外しまで完了しました。

2 枚目で「交換用の吊り金具 取付手順」を解説しています。



2 枚目へ

新型ピタッとアーム（CTF）用 「吊り金具」の交換方法

本紙は2枚目です。
交換用吊り金具の取付より解説

旧吊り金具の取り外しは1枚目に記載

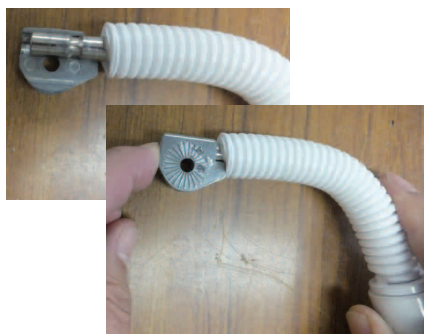
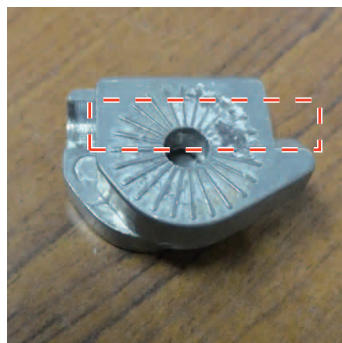
2枚目 『交換用の吊り金具 取付手順』

（6）交換用の吊り金具へ2枚組の金具を合わせて、アームへ差込準備

2枚組の金具の溝に沿ってアームの先端を当てます。

※金具は旧アームと共に取り外したもの

写真のように溝の奥まで
差し込んで、金具とアームを持ちます。



（7）アームへ 交換用吊り金具を差し込む。



↑アームへ差し込む



↑穴の位置が合うように調整

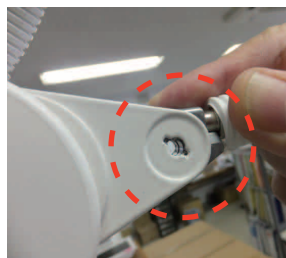
前述の様に手に持ち、アームの先端に挟み込みます。

アームのボルト穴と吊り金具（2枚組の金具）の穴が
貫通している位置に調整します。

（8）アームへネジを差し込む・グリップを締める

ネジの頭側に突起があります。アームの穴の形に合うようにネジを差し込みます。

ネジの反対側からグリップを
しっかりと締めます。



↑ネジの向きがあってれば、
奥まで差し込みます。

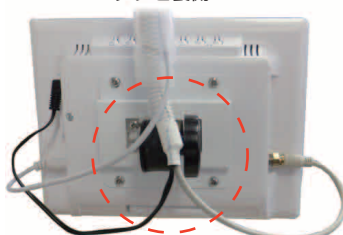


（9）改めてモールド ケーブルと吊り金具を巻く



（10）テレビの設置・配線

テレビ裏側



↑テレビ固定ネジ

テレビを吊り金具にはめ込み、
テレビ固定ネジでしっかりと締めて設置。

しっかりテレビが取り付けられたことを確認し、
各配線（アンテナ・電源・イヤホン延長など）を元通り行う。

最後にアーム・吊り金具・テレビを確認下さい。

以上で吊り金具交換が完了です。