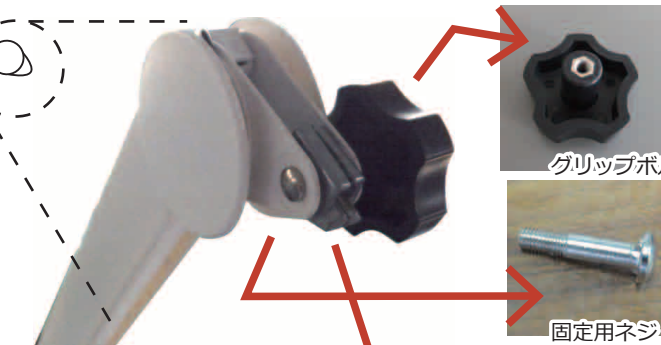
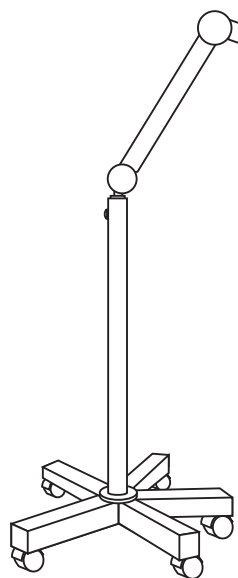


ピタッとアームへ歯科医院向けライトを取り付ける

アーム先端の取付先の部品を外す

①左右の固定部品を回し外します。



グリップボルト

固定用ネジ

グリップボルトを回し外すと、固定用ネジが引き抜けます。

②吊り金具を挟む2枚組の金具を外す

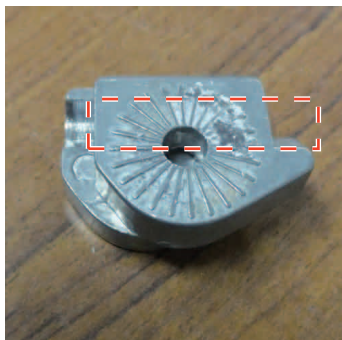


ネジも引き抜くと、2枚組の金具も外せます。

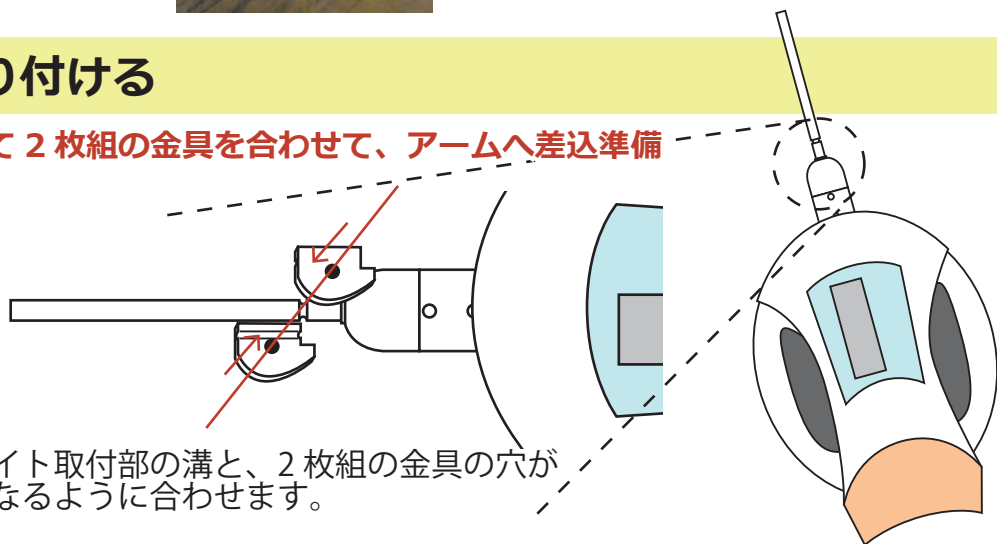
各部品は、設置に使用しますので無くさないように注意

アームへライトを取り付ける

①ライトの取付部の溝に合わせて2枚組の金具を合わせて、アームへ差込準備



ライト取付部の溝と、2枚組の金具の穴が重なるように合わせます。



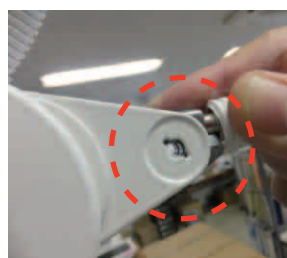
②アームに挟み込みます



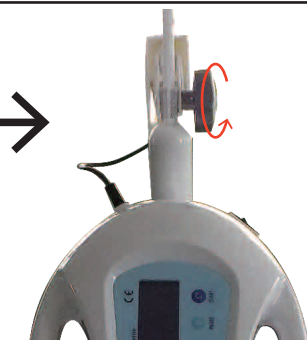
重ねた状態からずれない様にながら、2枚組の金具ごと、アームの元の位置に挟み込む。

2枚組の金具の穴と、アームの穴の位置を合わせる。

③固定部品で抜けないように固定します。



ネジの頭側に突起があります。穴の形に合うようにネジを差し込みます。



反対側からグリップボルトを締めます。



取付完了例

各部しっかりと固定されているか確認し、問題なければ、取付完了です。

アームをスタンドへの設置方法や注意事項などは別紙のご案内を参照下さい。