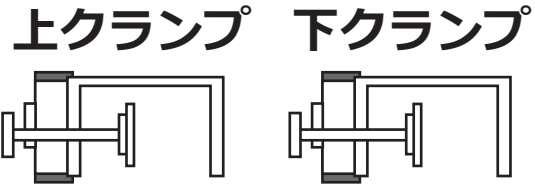
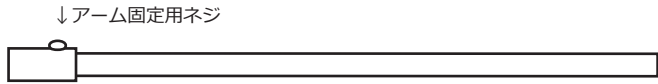


ピタッとアーム 取付金具ベッドホルダーの取付方法

①ベッドホルダー部品の確認

ベッドにアームを取り付ける金具「ベッドホルダー」は3つの部品で構成しています。

ポール

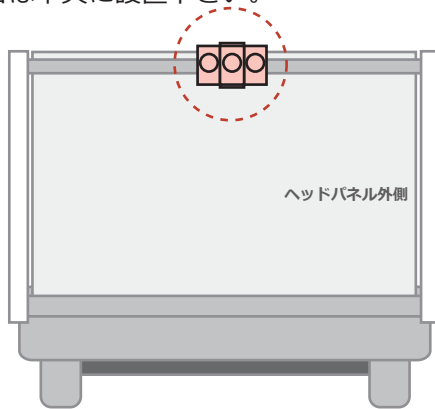


※上・下クランプは同じものです。

②上クランプを設置

クランプの左右ボルトを緩めてヘッドパネルの上側中央にはめ込みます。水平になるよう注意し、左右のボルトをしっかりと締めて固定します。

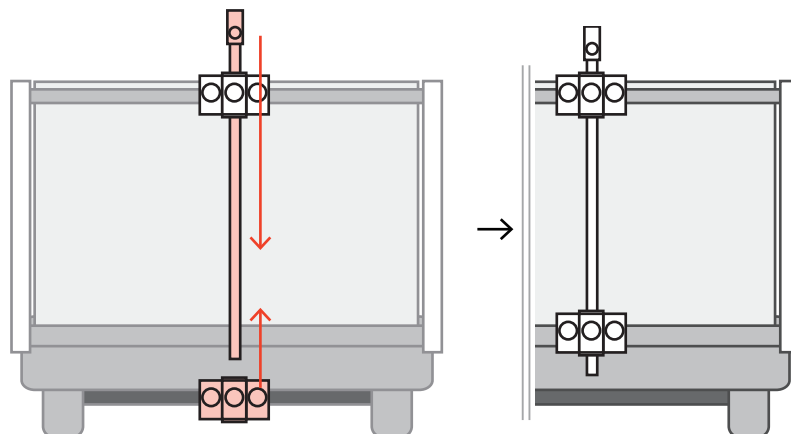
※特に意図が無い場合は中央に設置下さい。



↑水平器でより正確な固定をおすすめします。
※写真：水平器例

③ポールを通す・下クランプをはめる

上クランプからポールを落とし入れて、ポール下側から「下クランプ」を垂直位置に来ることを確認しベッドにはめ込みます。位置が決まれば、「下クランプ」及び「上クランプ」の真中ボルトも、全て締めて固定します。



**限界までしっかりと締めてください。
より力を入れるよう「手袋」を使用を推奨。**

状況により、本紙の方法とは異なる設置方法・補助金具の追加などを別途ご案内致します

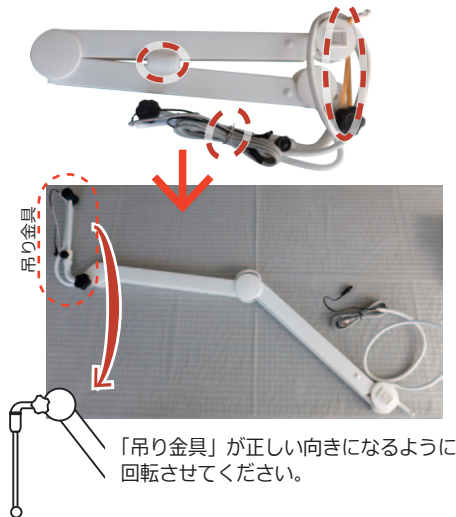
ピタッとアーム式テレビ ベッドへアーム・テレビの取付・配線方法

※本紙の図は例です。テレビ機種によって本体形状・端子の位置・ケーブル種類は異なりますが設置の流れは同じです。

※電源・アンテナの出力端子へは安全の為“必ず一番最後に”接続ください。

①ピタッとアームを支えながらゆっくり広げる・取付金具へ設置。

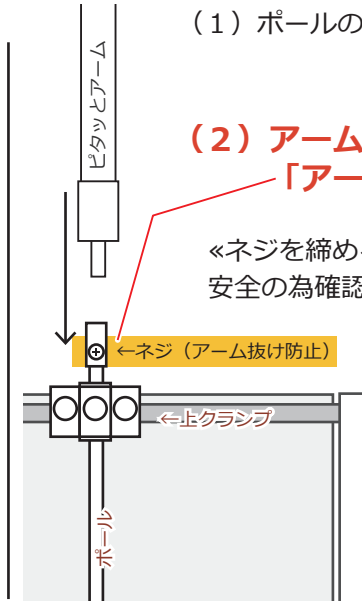
強力なバネを使用しています。
支えないと勢いよく開きますので
ご注意ください。



(1) ポールの「アーム抜け防止ネジ」を緩めてから、
アームを差し入れてください。

(2) アームを奥まで差してから、
「アーム抜け防止ネジ」を最後まで締めてください。

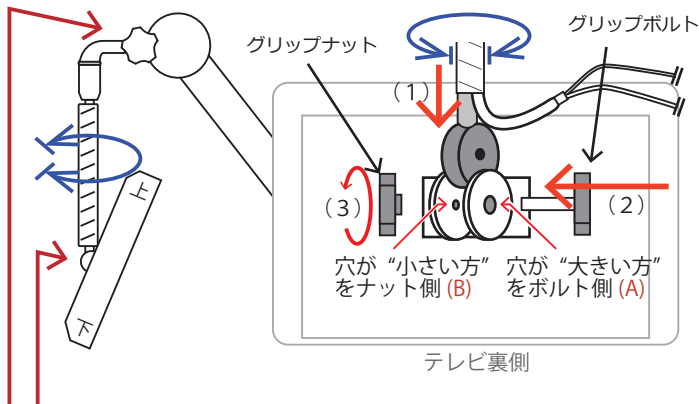
«ネジを締めるとアームがポールから引き抜けなくなります。
安全の為確認下さい。»



垂直に差し入れると奥まで入れる事が出来ます。
※傾いた方向に無理やりアームを刺すと
変形する場合がありますのでご注意ください。

②テレビをアームに設置

吊り金具は約1回転しか回らないようになっています。
画面を左右平等に回転できる向きで設置してください。



(1) テレビ画面をアームの内向き・テレビの上下を確認して、
アーム先端をテレビ取付金具部分にはめます。
※テレビ・アーム側のそれぞれの穴が貫通位置へ

(2) 取付穴の大きい側(A)からグリップボルトを
奥まで差して、穴が小さい方(B)はネジ穴ですので、
しっかりと、きつく、最後まで締めてください。

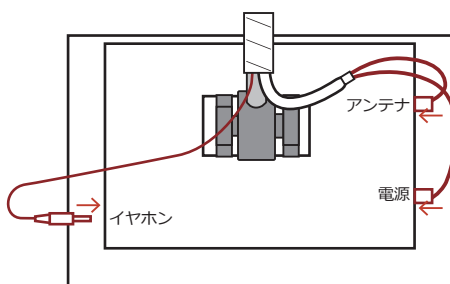
«注意»先にグリップナットをきつく締めてしまうと、
テレビがしっかりと固定出来なくなります。

(3) 最後まで締めたボルトが緩まないように、
グリップナット(B側)を締めます。

グリップボルトは限界までしっかりと締めてください。より力が入るよう「手袋」の使用を推奨。

③テレビ側へ配線

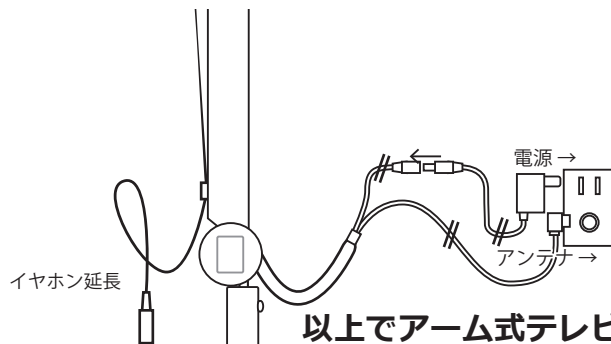
アームに予め配線されている
アンテナ・電源・イヤホン延長 各ケーブルを
各該当テレビ端子に接続下さい。



※端子位置は一例です。機種によって異なります。

④出力端子へ配線

アームに予め配線されている、アンテナ・電源・イヤホン延長
各ケーブルをテレビ端子に接続



以上でアーム式テレビの設置完了です。

※テレビの使い方・初期設定についてはテレビの説明書を参照下さい。

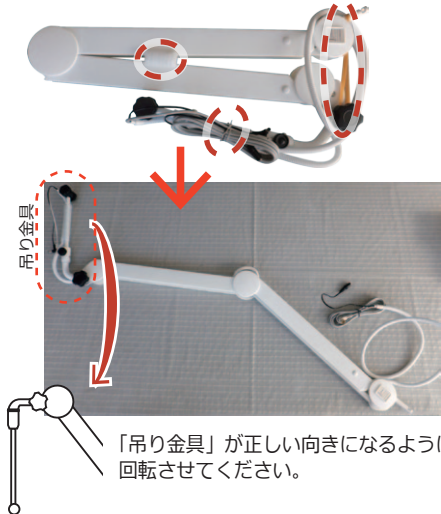
ピタッとアーム式テレビ ベッドへアーム・テレビの取付・配線方法

※本紙の図は例です。テレビ機種によって本体形状・端子の位置・ケーブル種類は異なりますが設置の流れは同じです。

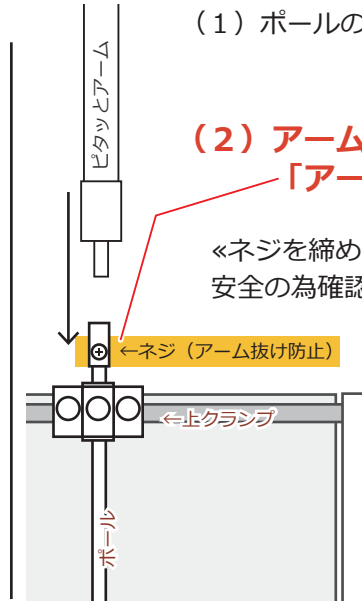
※電源・アンテナの出力端子へは安全の為「必ず一番最後に」接続ください。

①ピタッとアームを支えながらゆっくり広げる・取付金具へ設置。

強力なバネを使用しています。
支えないと勢いよく開きますので
ご注意ください。



「吊り金具」が正しい向きになるように
回転させてください。



(1) ポールの「アーム抜け防止ネジ」を緩めてから、
アームを刺し入れてください。

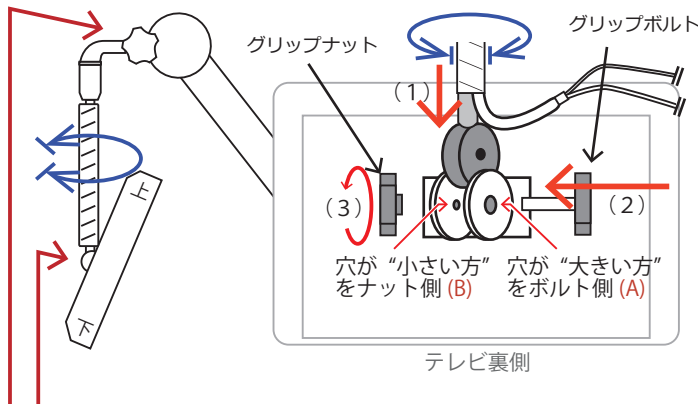
(2) アームを奥まで差してから、
「アーム抜け防止ネジ」を最後まで締めてください。

「ネジを締めるとアームがポールから引き抜けなくなります。
安全の為確認下さい。」

垂直に差し入れると奥まで入れる事が出来ます。
※傾いた方向に無理やりアームを刺すと
変形する場合がありますのでご注意ください。

②テレビをアームに設置

吊り金具は約1回転しか回らないようになっています。
画面を左右平等に回転できる向きで設置してください。



(1) テレビ画面をアームの内向き・テレビの上下を確認して、
アーム先端をテレビ取付金具部分にはめます。
※テレビ・アーム側のそれぞれの穴が貫通位置へ

(2) 取付穴の大きい側 (A) からグリップボルトを
奥まで差して、穴が小さい方 (B) はネジ穴ですので、
しっかりと、きつく、最後まで締めてください。

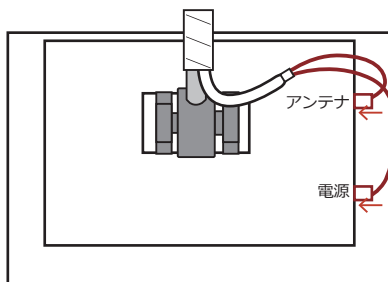
「注意」先にグリップナットをきつく締めてしまうと、
テレビがしっかりと固定出来なくなります。

(3) 最後まで締めたボルトが緩まないように、
グリップナット (B 側) を締めます。

グリップボルトは限界までしっかりと締めてください。より力が入るよう「手袋」の使用を推奨。

③テレビ側へ配線

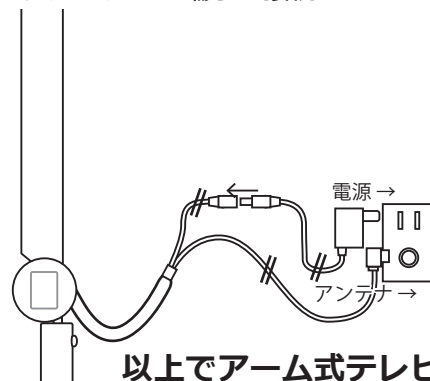
アームに予め配線されている
アンテナ・電源 各ケーブルを
各該当テレビ端子に接続下さい。



※端子位置は一例です。機種によって異なります。

④出力端子へ配線

アームに予め配線されている、アンテナ・電源
各ケーブルをテレビ端子に接続



以上でアーム式テレビの設置完了です。

※テレビの使い方・初期設定についてはテレビの説明書を参照下さい。

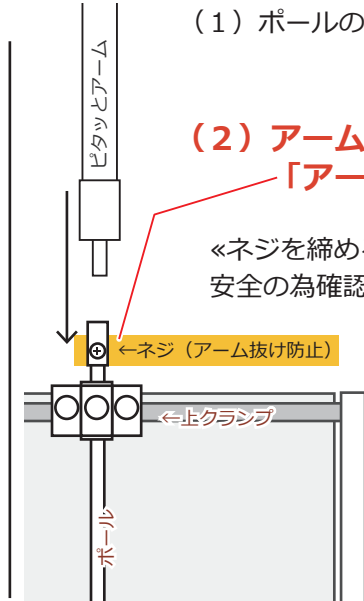
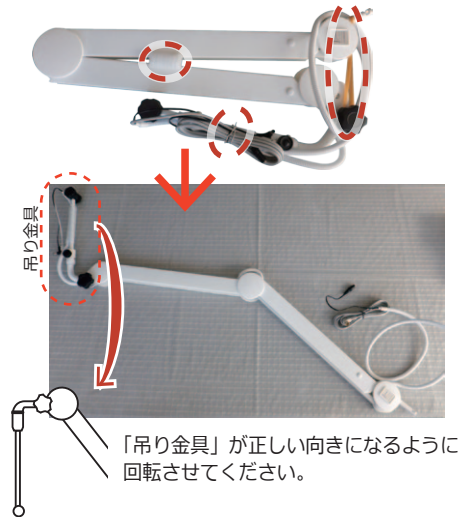
ピタッとアーム式テレビ ベッドへアーム・テレビの取付・配線方法

※本紙の図は例です。テレビ機種によって本体形状・端子の位置・ケーブル種類は異なりますが設置の流れは同じです。

※電源・アンテナの出力端子へは安全の為「必ず一番最後に」接続ください。

①ピタッとアームを支えながらゆっくり広げる・取付金具へ設置。

強力なバネを使用しています。
支えないと勢いよく開きますので
ご注意ください。



(1) ポールの「アーム抜け防止ネジ」を緩めてから、
アームを刺し入れてください。

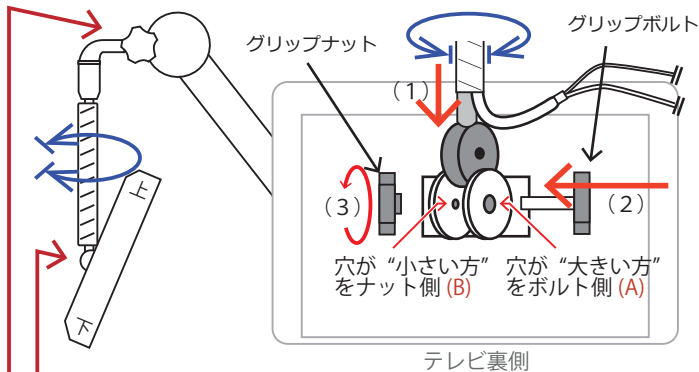
(2) アームを奥まで差してから、
「アーム抜け防止ネジ」を最後まで締めてください。

«ネジを締めるとアームがポールから引き抜けなくなります。
安全の為確認下さい。»

垂直に差し入れると奥まで入れる事が出来ます。
※傾いた方向に無理やりアームを刺すと
変形する場合がありますのでご注意ください。

②テレビをアームに設置

吊り金具は約 1 回転しか回らないようになっています。
画面を左右平等に回転できる向きで設置してください。



(1) テレビ画面をアームの内向き・テレビの上下を確認して、
アーム先端をテレビ取付金具部分にはめます。
※テレビ・アーム側のそれぞれの穴が貫通位置へ

(2) 取付穴の大きい側 (A) からグリップボルトを
奥まで差して、穴が小さい方 (B) はネジ穴ですので、
しっかりと、きつく、最後まで締めてください。

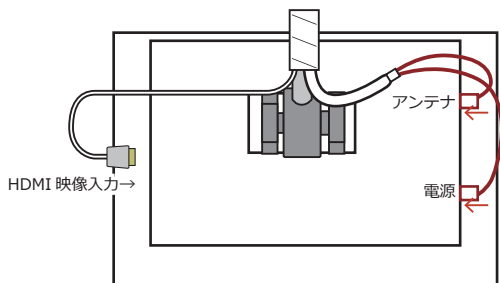
«注意»先にグリップナットをきつく締めてしまうと、
テレビがしっかりと固定出来なくなります。

(3) 最後まで締めたボルトが緩まないように、
グリップナット (B 側) を締めます。

グリップボルトは限界までしっかりと締めてください。より力が入るよう「手袋」の使用を推奨。

③テレビ側へ配線

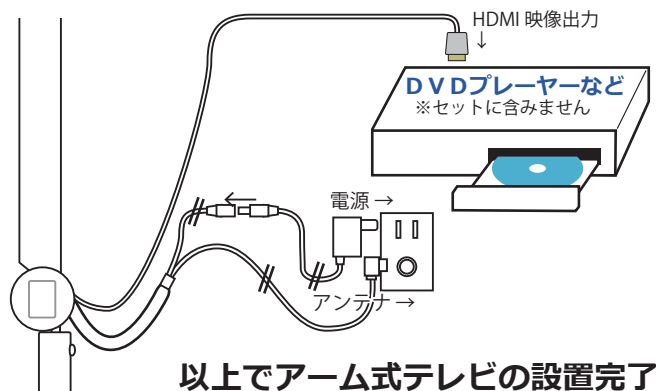
アームに予め配線されている、アンテナ・電源・HDMI 映像
各ケーブルをそれぞれ、該当テレビ入力端子に接続下さい。



※端子位置は一例です。機種によって異なります。

④出力端子へ配線

安全の為最後に電源・アンテナ・HDMI 映像を各出力端子へ接続下さい。



以上でアーム式テレビの設置完了です。

※テレビの使い方・初期設定についてはテレビの説明書を参照下さい。