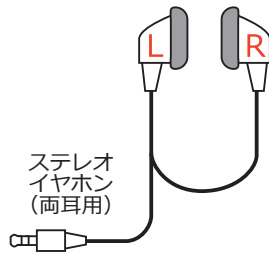


L-green ピタッとアーム ベッド用アームテレビ使用上の注意

ステレオイヤホン（両耳用）を使用下さい

片耳用イヤホンはこのテレビに適應していない為「音量が小さく」なります。

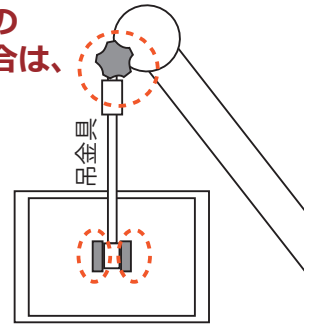
当テレビのイヤホン出力はステレオ（両耳用）です。



黒ボルトが締まっているか確認

アームの上部・テレビ裏側の黒いボルトに緩みがある場合は、しっかりと締めてください。

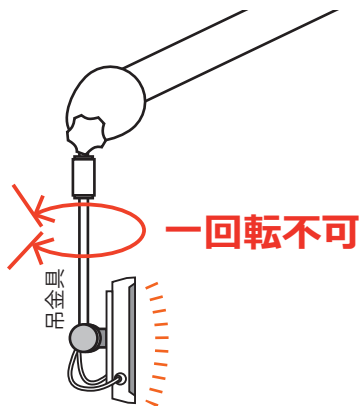
締まっていると、任意の角度で止まります。



回転範囲以上にテレビを回さないで下さい

回らない方向に無理に力をかけると一回転防止の構造が壊れる可能性が有ります。

吊金具は画面をアームの内側中心に、「一回転出来ない」構造になっています。

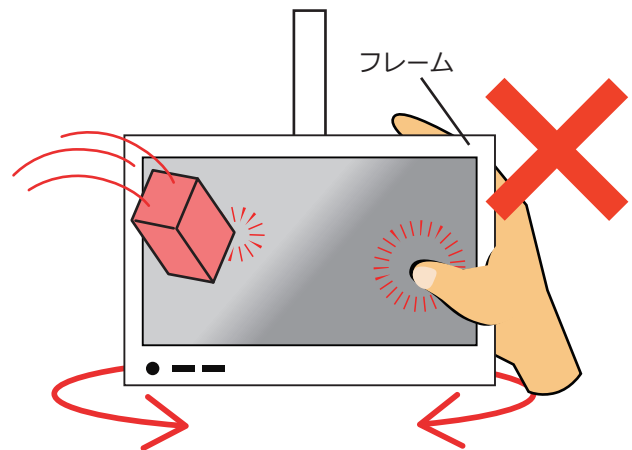


※配線の絡まりや傷みを防ぐ為の構造です。

液晶画面の扱いにご注意下さい

テレビの位置や向き調整は、液晶画面に触ること無く白いフレーム部分だけを持って行ってください。

液晶画面に直接物が当たったり、強く圧力をかけると、液晶の破壊の原因となります。ご注意ください。



アームが逆関節になら無いようご注意ください

○ 関節が山なりの状態で使用ください。

△ 関節が逆方向に曲がるとアームカバーが重なり、動かすと「パチン」と音が出る事が有りますので、極力正常な状態でご使用下さい。

