



13インチ液晶テレビ（地上/BS/CS対応）ピタッとアーム ベッドへアーム・テレビの取付・配線方法

※本紙の図は例です。テレビ機種によって本体形状・端子の位置・ケーブル種類は異なりますが設置の流れは同じです。

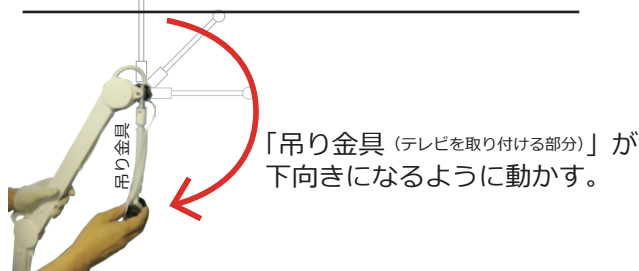
※電源・アンテナの出力端子へは安全の為“必ず一番最後に”接続ください。

①ピタッとアームを支えながらゆっくり広げる・取付金具へ設置

梱包状態から、輪ゴム・緩衝材・ビニタイを外します。
支えながらゆっくりとアームを広げてください。



強力なバネを使用しています。支えないと勢いよく開きますのでご注意ください。



「吊り金具（テレビを取り付ける部分）」が下向きになるように動かす。

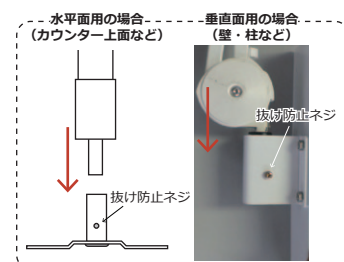
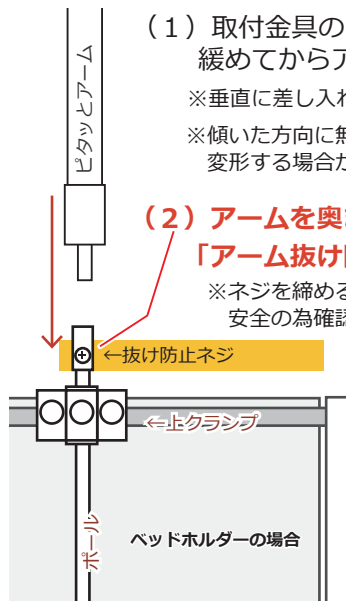
(1) 取付金具の「抜け防止ネジ」を緩めてからアームを刺し入れてください。

※垂直に差し入れると奥まで入れる事が出来ます。

※傾いた方向に無理やりアームを刺すと変形する場合がありますのでご注意ください。

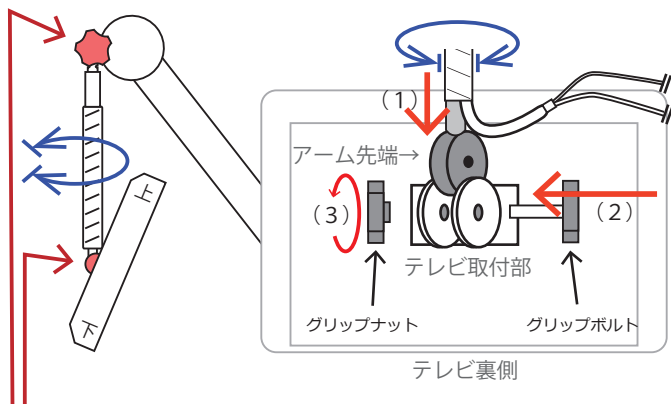
(2) アームを奥まで差してから、「アーム抜け防止ネジ」を最後まで締めてください。

※ネジを締めるとアームがボールから引き抜けなくなります。安全の為確認下さい。



②テレビをアームに設置

吊り金具は約1回転しか回らないようになっています。
画面を左右平等に回転できる向きで設置してください。

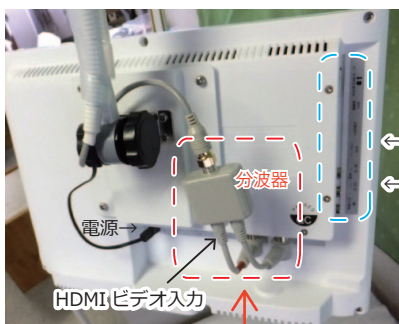


1. テレビ画面がアームの内向き・上下向きが正しい事を確認して、アーム先端にテレビ取付部にはめます。
※「テレビ裏穴」「アーム先端の穴」を貫通位置へ
2. グリップボルトを奥まで通す。反対から出たボルトへグリップナットをはめて、両側からしっかり締める。
※ボルトを通す方向は左右どちらからでも可

グリップボルト・ナットは限界まで回し締める。「作業手袋」を使用すればより力が入り推奨です。

③テレビ側へ配線

アームからのアンテナ・電源コードをテレビの各入力端子へ接続
BS/CS 放送の為の分波器の接続も確認。

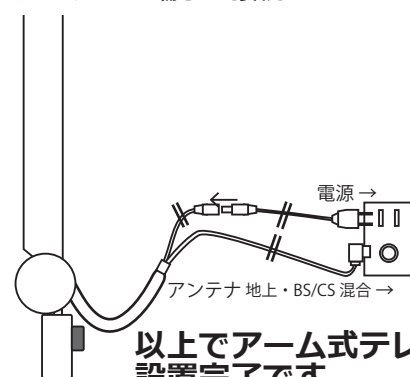


アーム内を通るアンテナから分波器を介して、テレビの「地上」「BS/CS(赤印)」それぞれのアンテナ端子へ接続

※テレビの使い方・初期設定についてはテレビの説明書を参照下さい。

④出力端子へ配線

アームに予め配線されている、アンテナ・電源各ケーブルをテレビ端子に接続



以上でアーム式テレビの設置完了です。