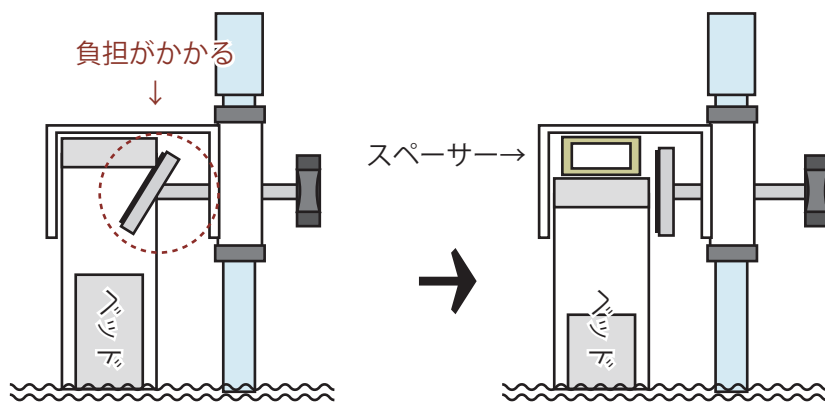


ピタッとアームを「ホルダー」でのベッドへの取り付けについて パラマウント製ベッドの一部など取付について注意事項

ピタッとアームを「ホルダー」で設置する際、ホルダーの上クランプ設置部が薄くて通常の取付の流れでは最適の状態では取付出来ません。(パラマウント製ベッドの一部など) 本紙解説の通りスペーサーを加えて取付を行います。

ベッドへ取付(右記)の工程にて、取付ける箇所がクランプを取り付けるには薄い場合があります。



ホルダー上側のクランプを締めると支え部に負担がかかります。支えられない・破損の原因となります。

クランプの間にスペーサーを挟み、締めます。支え部全体で締める事が出来ます。

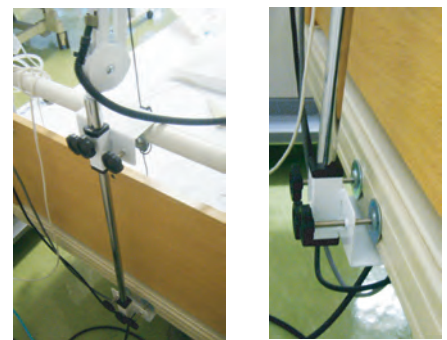


ホルダー用上クランプにスペーサーを加えた写真例



別紙「取り付け解説」より抜粋

工程② ベッドに取付金具を取り付ける



クランプのネジを緩めた状態で、挟む部分をベッドヘッドの上と下側それぞれに挟みいれます。

“上下挟み間のパイプが垂直”になるように調整しながらクランプのネジを締めて固定。

パイプ部分が傾いているとアーム本来の操作が行なえません。



↑ 挟む部分 (上クランプ)

設置の流れや注意は、別紙ピタッとアーム取り付け解説をご覧ください、