

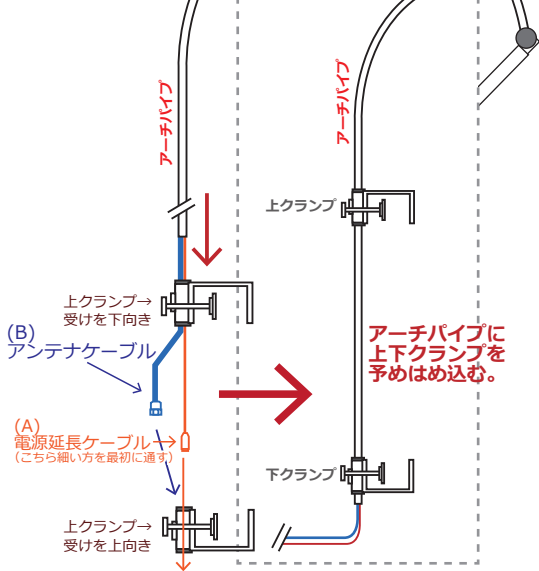
安全の為、設置作業の一番最後に電源・アンテナ出力へ接続下さい。

①アーチパイプに上・下クランプを加える

まず、「**上クランプ (受を下に)**」へアーチパイプ内部を通るケーブル2本の内、最初に**(A) 細い方「電源延長」**から先に通し、次に**(B) 太い方「アンテナ」**の順に通して、最後に「**アーチパイプ**」を通します。

上クランプにアーチパイプが完全に通れば、同様手順で「**下クランプ (受を上)**」も通します。

※上クランプ・下クランプは形状は同一です。

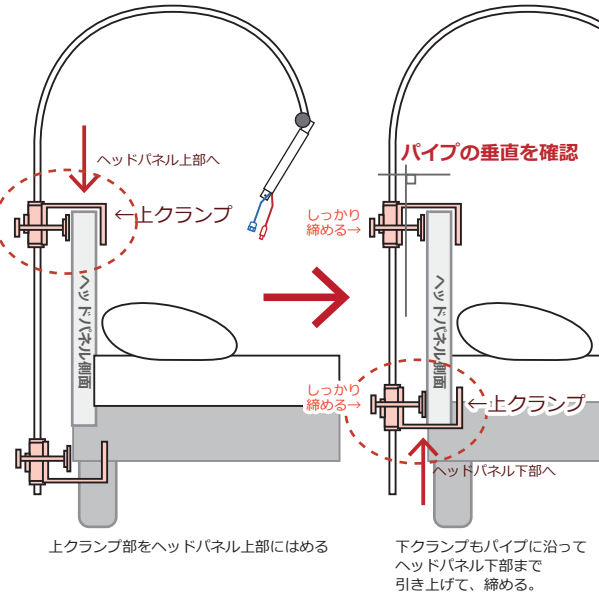


②ベッドへ取り付ける

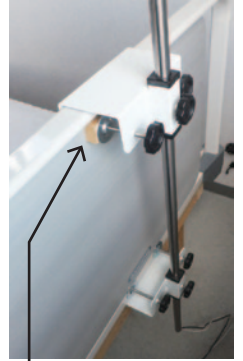
ベッド頭側ヘッドパネルの上中央へ、上クランプ部をはめ込みます。

位置が決まれば、各グリップボルトを軽く締めて、次に下クランプを引き上げてヘッドパネル下側にはめ込みます。

アーチパイプがベッド中央に垂直になっているか確認し、上下クランプの全てのグリップボルトをしっかり締めて下さい。



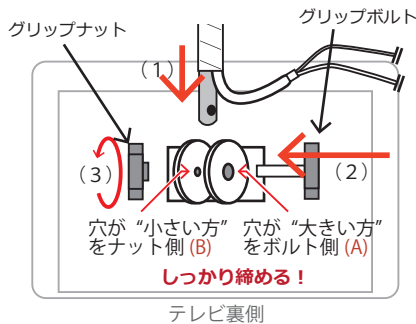
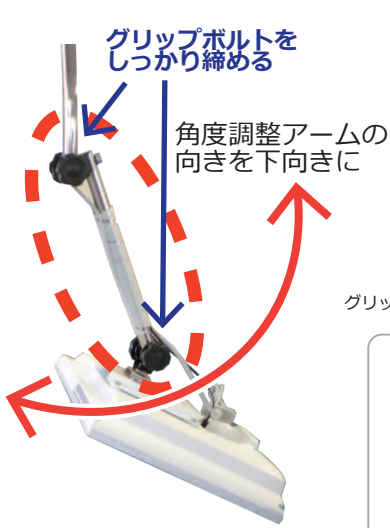
ベッドの頭側ヘッドパネルへ手順に従い設置した写真例



ホルダー用スペーサー (当て木) について、場合により、パイプが垂直になるよう、及びクランプの押しえが傾かないよう、スペーサーを使用します。



③角度調整アーム (アーチパイプ) ヘテレビ設置



(1) テレビ画面をアームの内向き・テレビの上下を確認して、アーム先端をテレビ取付金具部分にはめます。
※テレビ・アーム側のそれぞれの穴が貫通位置へ

(2) 取付穴の大きい側 (A) からグリップボルトを奥まで差し、穴が小さい方 (B) はネジ穴ですので、しっかりと、きつく、最後まで締めてください。

※先にグリップナットをきつく締めてしまうと、テレビがしっかりと固定出来なくなります。
※手袋をつけるとグリップボルト・ナットにより力が入り、しっかりと締められます。

(3) 最後まで締めたボルトが緩まないように、グリップナット (B 側) を締めます。

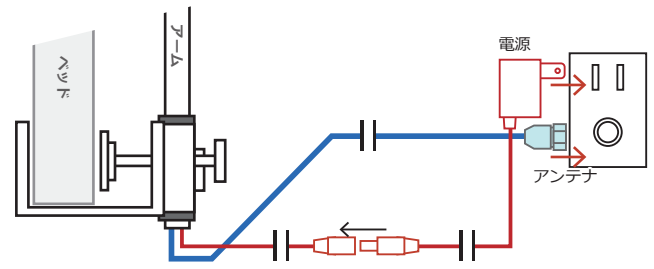
④テレビへの配線接続

電源ケーブル・アンテナケーブルをそれぞれ**テレビの端子へ接続**下さい。

⑤アンテナ・電源ケーブルを出力端子へ接続

最後の工程で、パイプから出ているケーブル (電源・アンテナ) を部屋の壁などにある出力端子へ接続下さい。

※アーム先からケーブル長さ約 90 cm ありますが、長さが足りない場合は電源・アンテナの各延長ケーブルを用意下さい。



ベッドにしっかりと設置出来ているか、テレビの初期設定を行い放送受像が行えるかご確認ください。問題なければ**設置完了**です。

■取扱注意事項

アーチパイプ部に強い力をかけないで下さい。折れたり、変形する可能性があります。

- ・起き上がる時の支えに持つ
- ・物をぶら下げる など



※図は説明用に分かりやすくする為、実際の寸法比率・配色が異なる箇所、及び形状簡易化して作図を行っています。
※テレビ (モニター) の使用方法・注意事項についてはテレビの説明書を参照下さい。